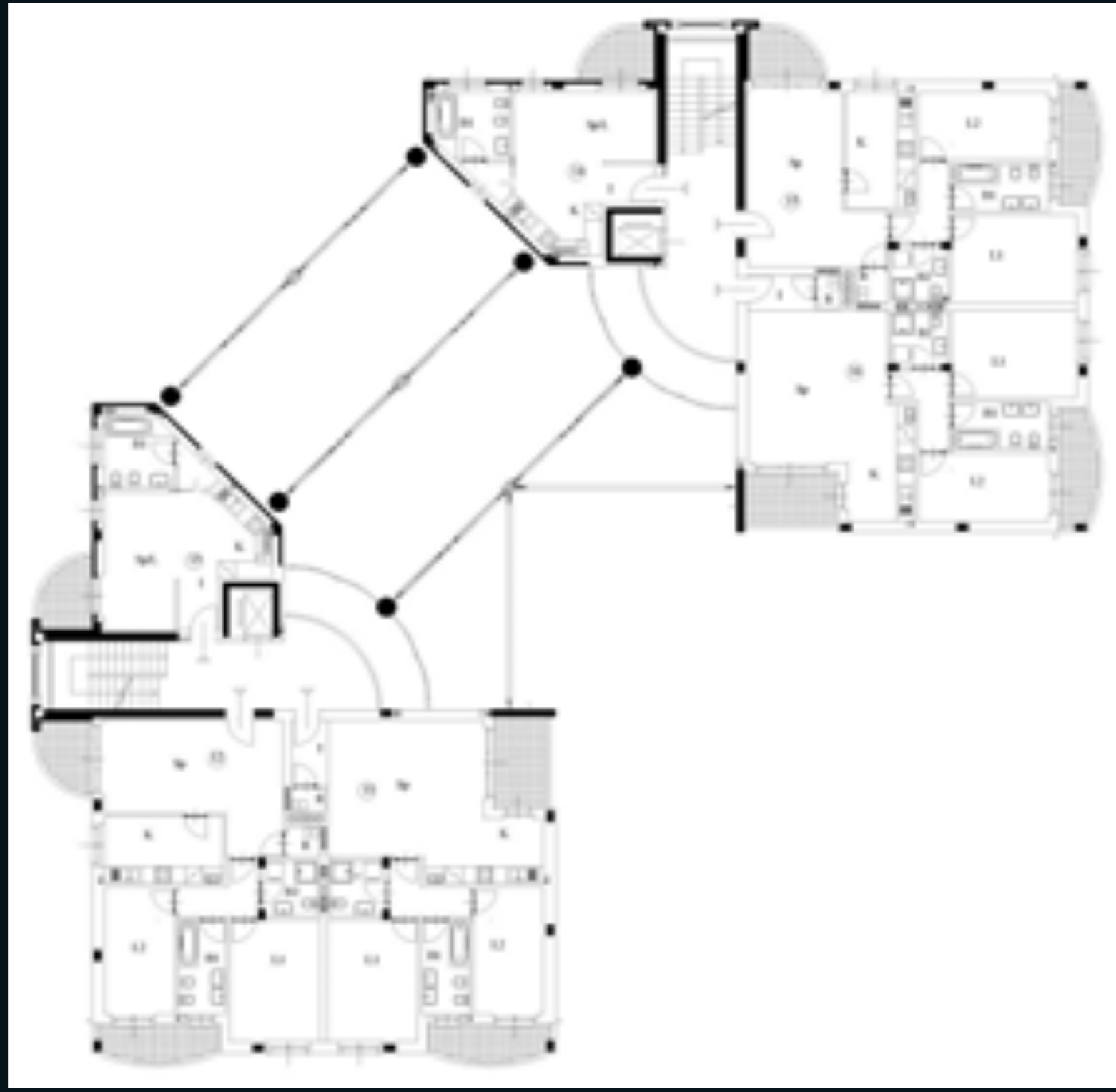


Vanzago - via Cantoniera
 inizio lavori : 2001
 fine lavori : 2003
 progettisti : arch. T. Baronchelli
 impresa : Impresa Edile Galimberti

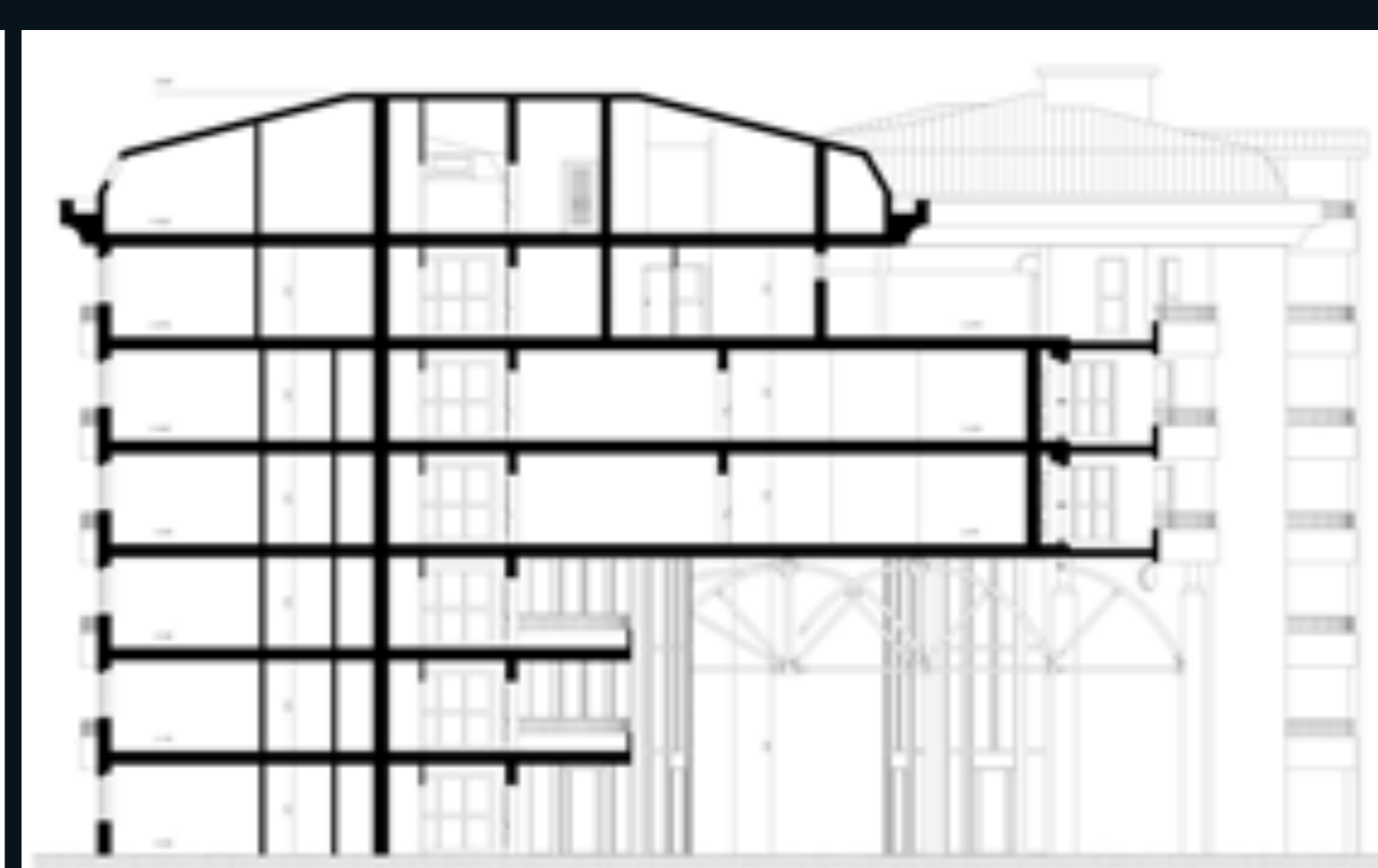
Anche nel secondo intervento della Est Ticino nel lotto n.5 del Piano Integrato di Recupero si utilizzano gli elementi architettonici tipici dell'intero comparto come i balconi, le colonne e i frontoni, l'uso del mattone a vista e dei colori pastello e il ricorso a sottotetti non abitabili. L'edificio, denominato "Le Terrazze", è costituito da sei piani ed è caratterizzato da un cavedio centrale con ballatoi di distribuzione al servizio degli alloggi. Il cavedio, segnalato all'esterno da una quinta di mattoni, è alto tre piani e crea uno spazio comune interno molto suggestivo racchiuso da una particolare struttura di travi reticolari colorate di verde. Tutto l'edificio è circondato da un'area verde privata, dotata di uno spazio pergolato con una "piccola piazza" per il ritrovo dei condomini.

LE TERRAZZE

Pianta piano secondo

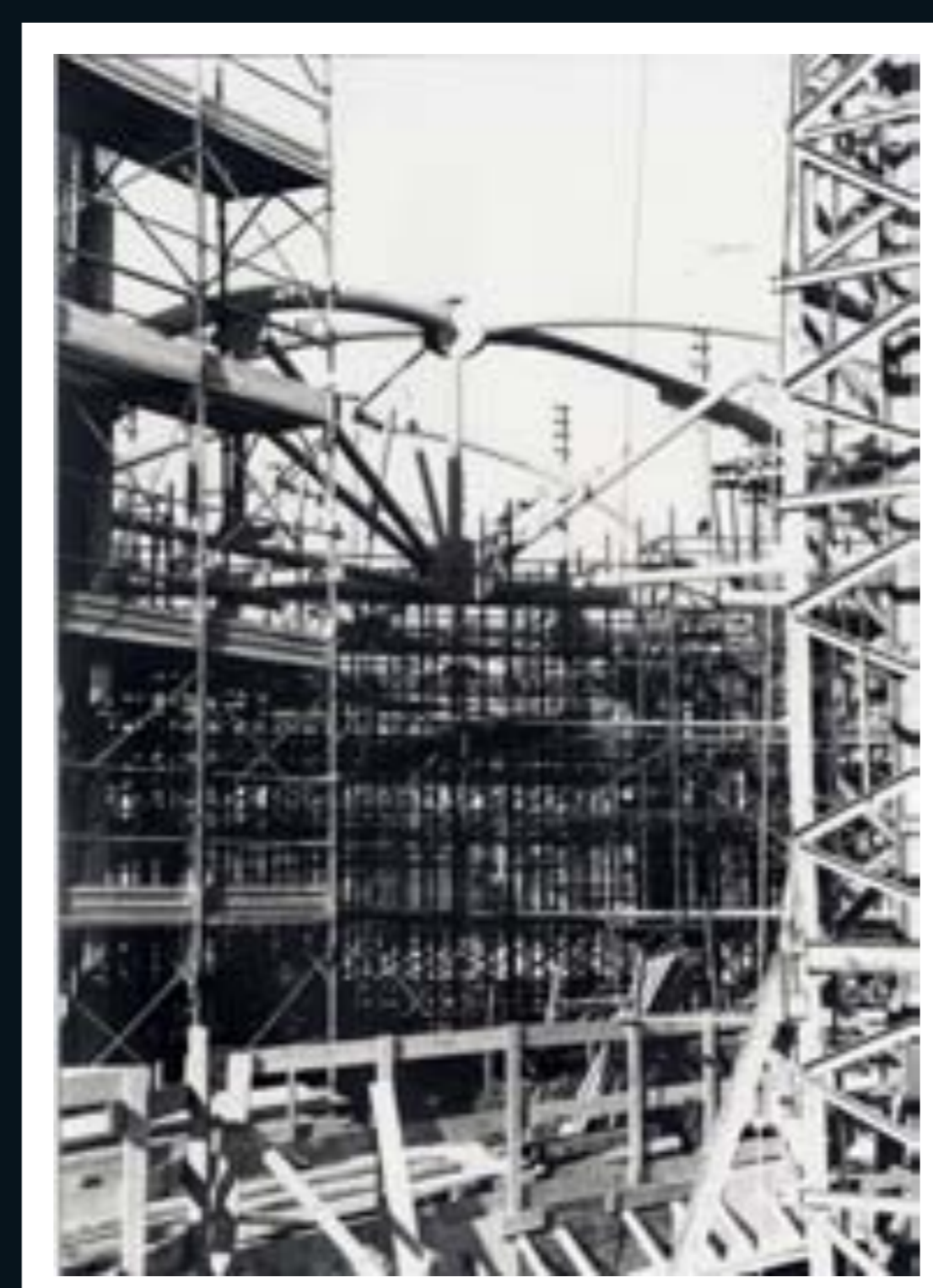


Pianta piano quarto



Sezioni

Prospetti



Fasi di montaggio della struttura in acciaio