

LA RINGHIERA

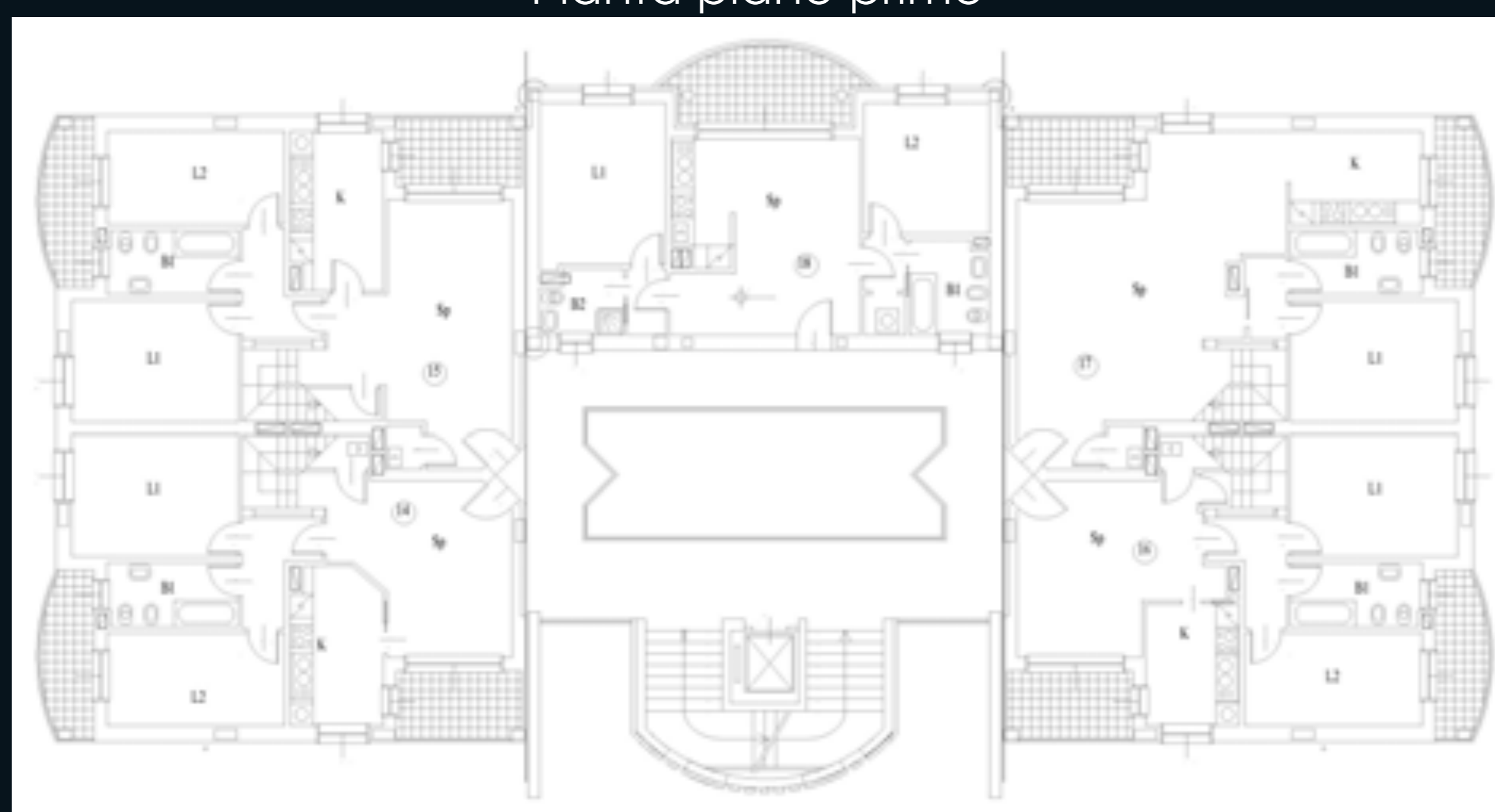
Vanzago - via Cantoniera
inizio lavori : 1999
fine lavori : 2001
progettisti : arch. T. Baronchelli
impresa : Impresa Edile Galimberti

Nel primo edificio della Est Ticino, situato nel lotto n.4 del Piano Integrato di Recupero denominato "La Ringhiera", caratterizzato da sette piani, vengono mantenuti alcuni elementi architettonici tipici dell'intero comparto:

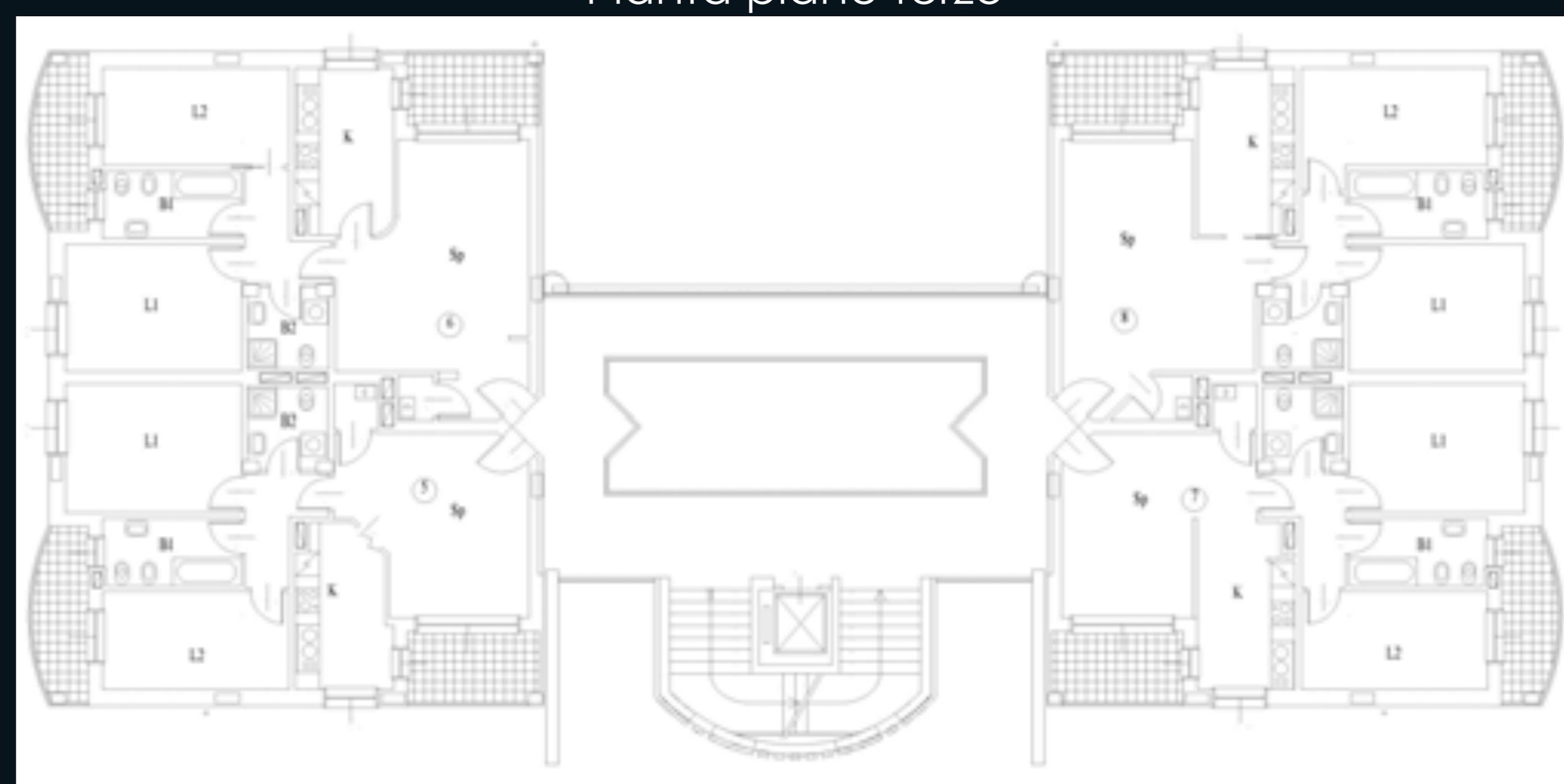
- balconi semicircolari sporgenti dall'edificio, dotati di parapetti trasparenti nella parte superiore;
- il corpo scala aperto, realizzato con cortina muraria esterna in mattoni a vista, che assume qui una forma circolare come a diventare un elemento a torre;
- sottotetti non abitabili con lucernari in falda.

Il dettaglio caratterizzante del progetto è il portico passante di ingresso, sviluppato su due piani, seguito da un elemento tecnologico evidente, costituito da una trave reticolare in acciaio colorata di blu e retta da colonne. I percorsi di accesso alle singole unità immobiliari richiamano "le ringhiere" tipiche delle vecchie corti lombarde.

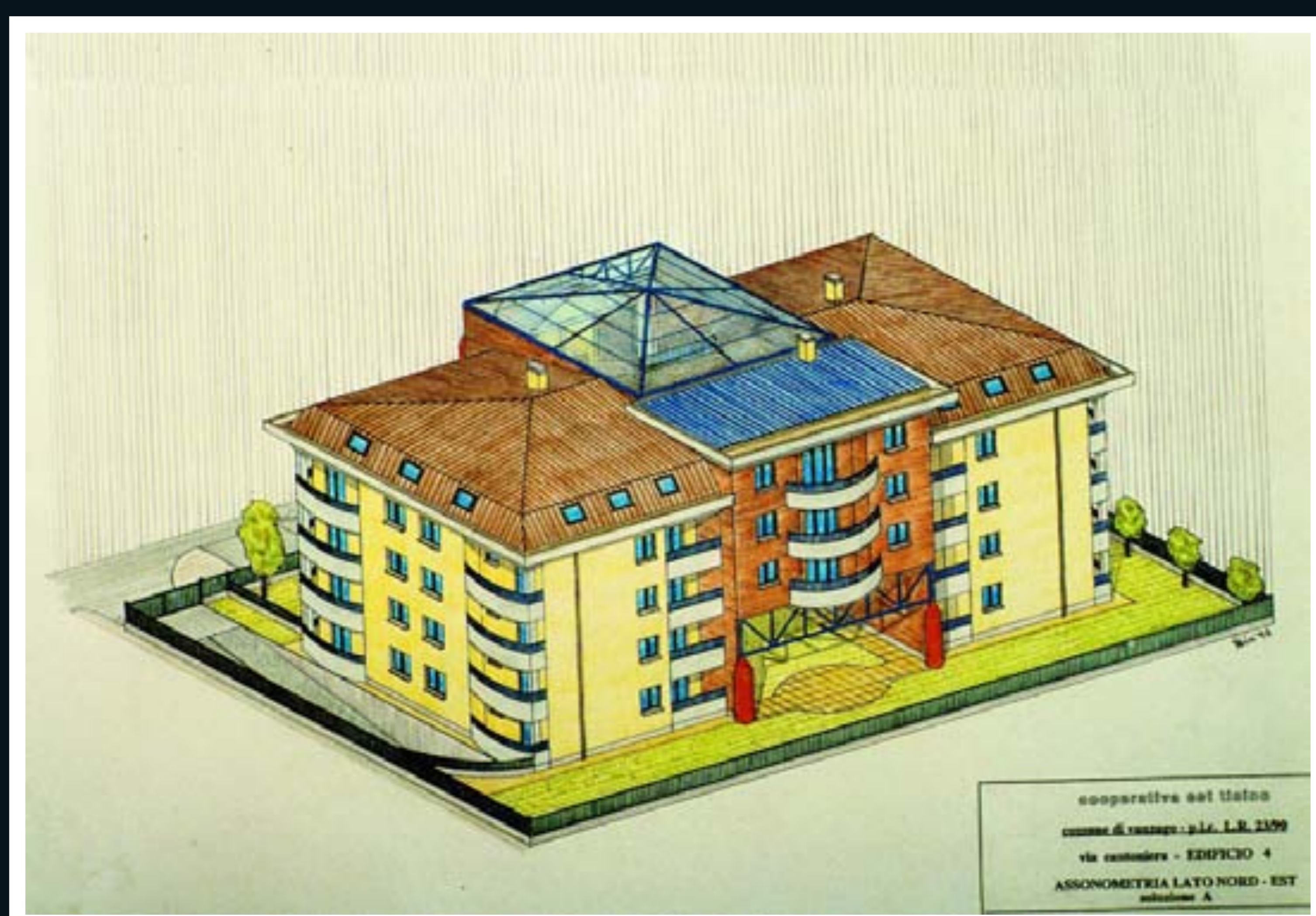
Pianta piano primo



Pianta piano terzo



Prospetto nord



Prospetto sud

