

Oleggio - via Alzate

inizio lavori palazzina : 2005

inizio lavori villette : 2006

progettisti : arch. L.Sacco - arch. U.Targetti

impresa : Impresa Edile Galimberti

Il primo intervento consiste in un edificio a palazzina di 3 piani fuori terra servita da un proprio corsello a cielo aperto che distribuisce le zone box. I box sono situati al piano seminterrato (ad una quota di 1m rispetto al piano della strada) e in un corpo a se stante posto dirimpetto all'edificio.

Allo stesso piano anche in questo intervento come a Cascine Vecchie sono situati gli ingressi, in modo tale da non interferire con la distribuzione degli alloggi ed avere dimensioni dignitose.

L'intero complesso è articolato da due corpi di fabbrica distinti, inclinati fra di loro in modo tale da seguire l'andamento della strada e servito ognuno da un vano scala e ascensore.

La connessione dei due corpi viene evidenziata da un ascensore e corpo scala centrali che fungono da cerniera e così caratterizzati :

- il primo da una forma circolare
 - il secondo da una struttura aperta al piano terra (portico) e racchiusa ai piani superiori fino alla copertura
- La facciata viene giocata su due piani: il corpo interno e la trama esterna di balconi e corpi verticali aggettanti, evidenziati dai diversi colori degli intonaci.



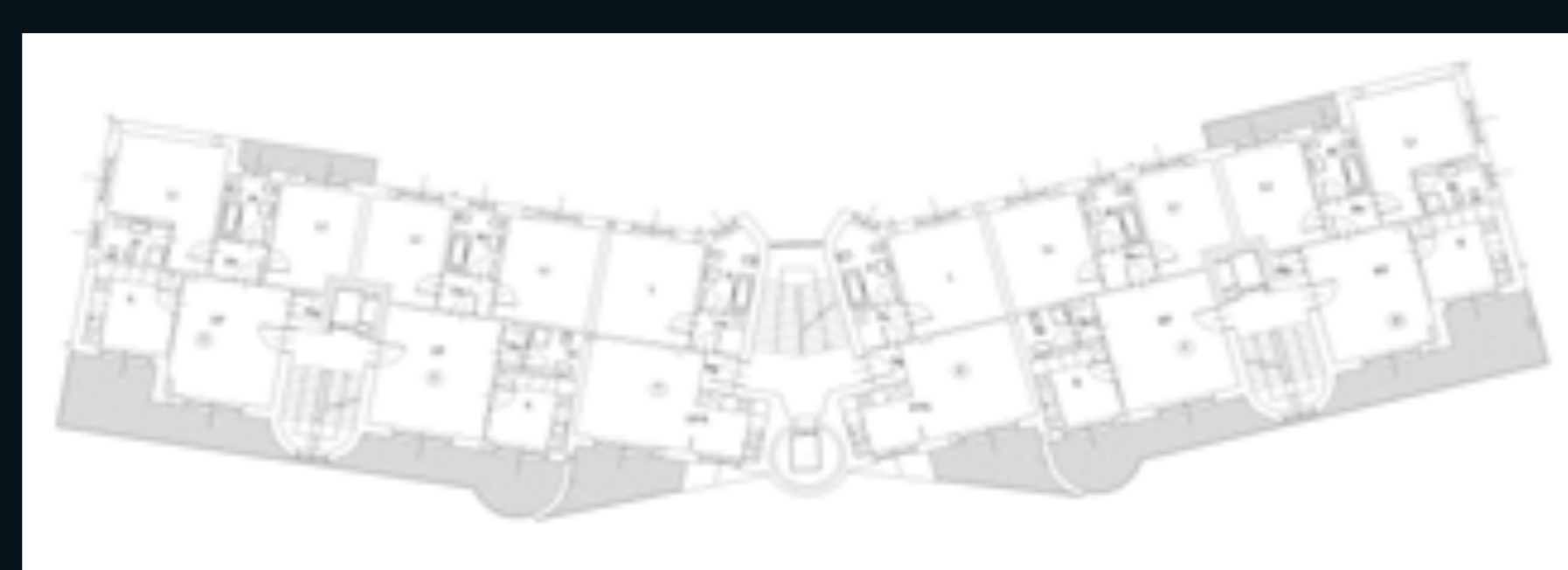
Vista dalla strada



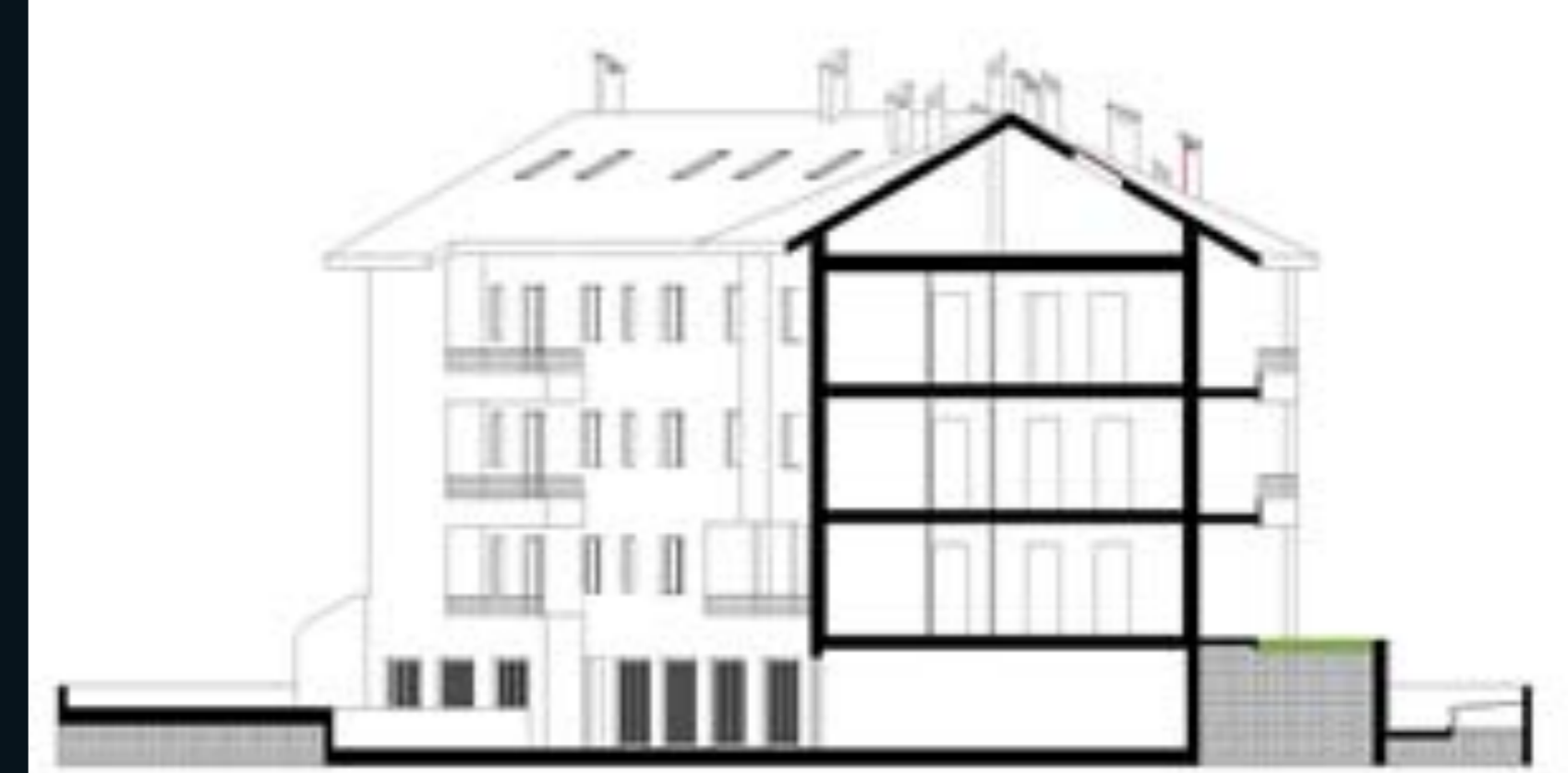
Vista dal giardino



Planimetria



Pianta piano primo



Sezioni

Il secondo progetto prevede quattro abitazioni a schiera e un'abitazione monofamiliare. Nella parte centrale del complesso a schiera è previsto un portico passante in modo che a tutte le abitazioni, anche a quelle centrali, sia garantita la circolazione esterna almeno su tre lati.

Per rispettare il rapporto di copertura, norma di PRGI e parametro che garantisce coerenza con il resto del quartiere e una buona dotazione di spazi verdi, il progetto colloca le autorimesse e gli spazi accessori (cantine, ecc) al piano seminterrato.

Tale condizione ha determinato la quota di imposta dei fabbricati per condizioni tecniche oggettive; infatti la natura del terreno argilloso impone opere di drenaggio delle acque meteoriche delle quali deve essere garantito il deflusso naturale.

V'è oltretutto da notare come la posizione rialzata degli alloggi riduca la possibilità di introspezione dalla strada che, date le dimensioni dei lotti, si trova a pochi metri dalle finestre.



Viasta dalla strada



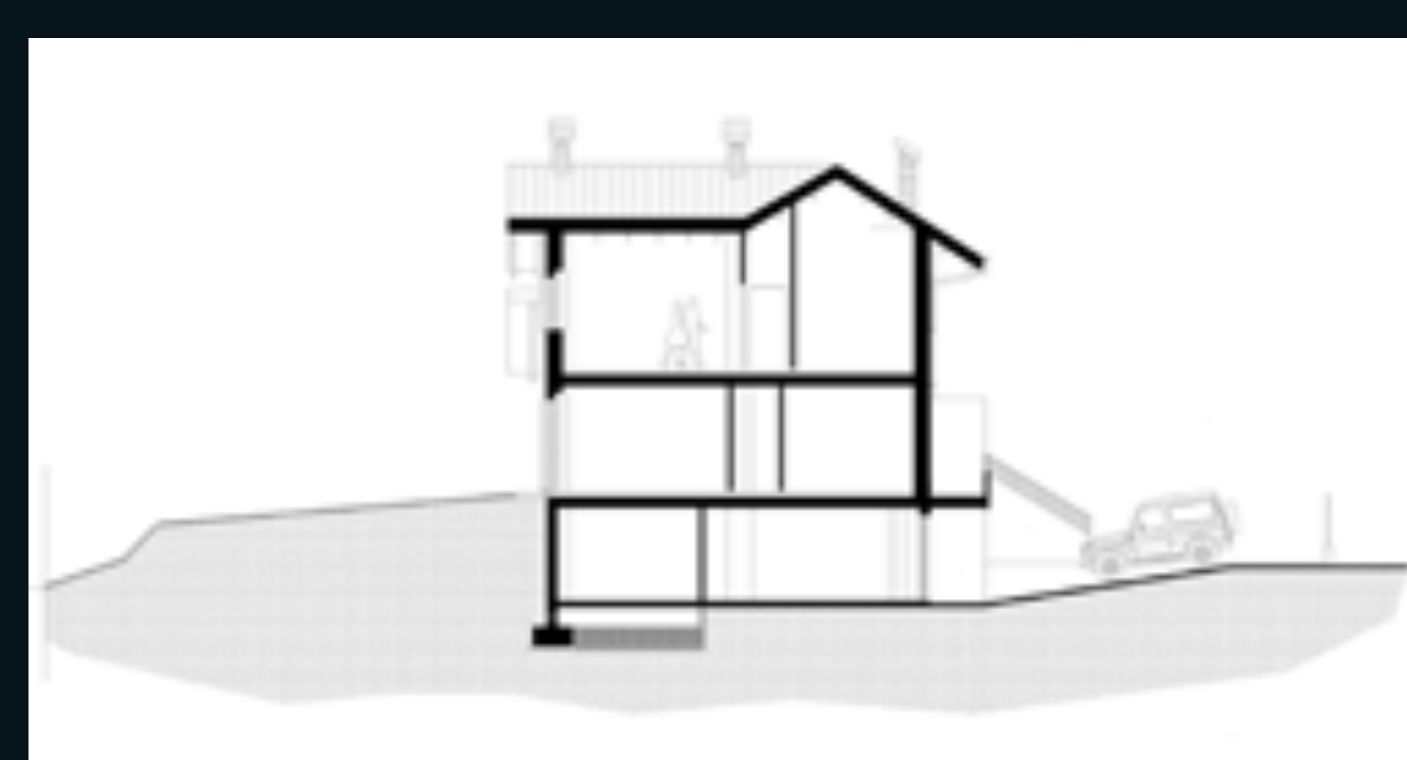
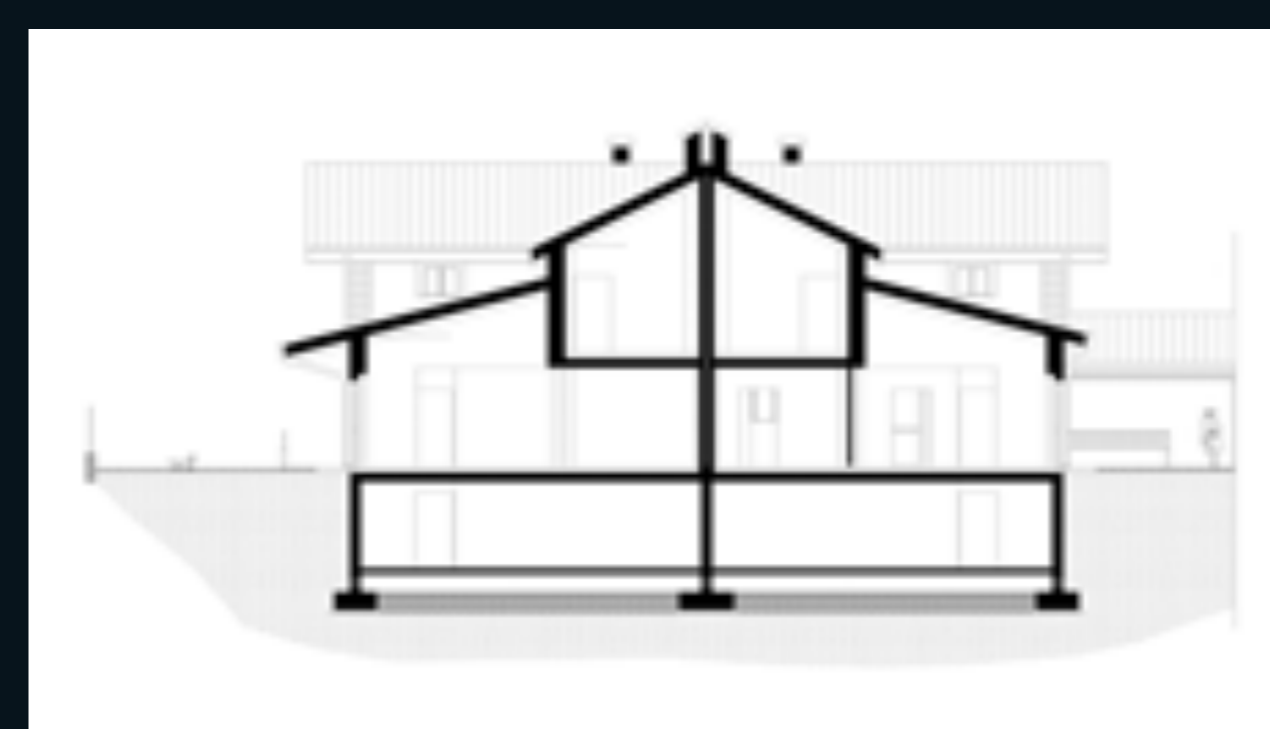
Vista dal giardino



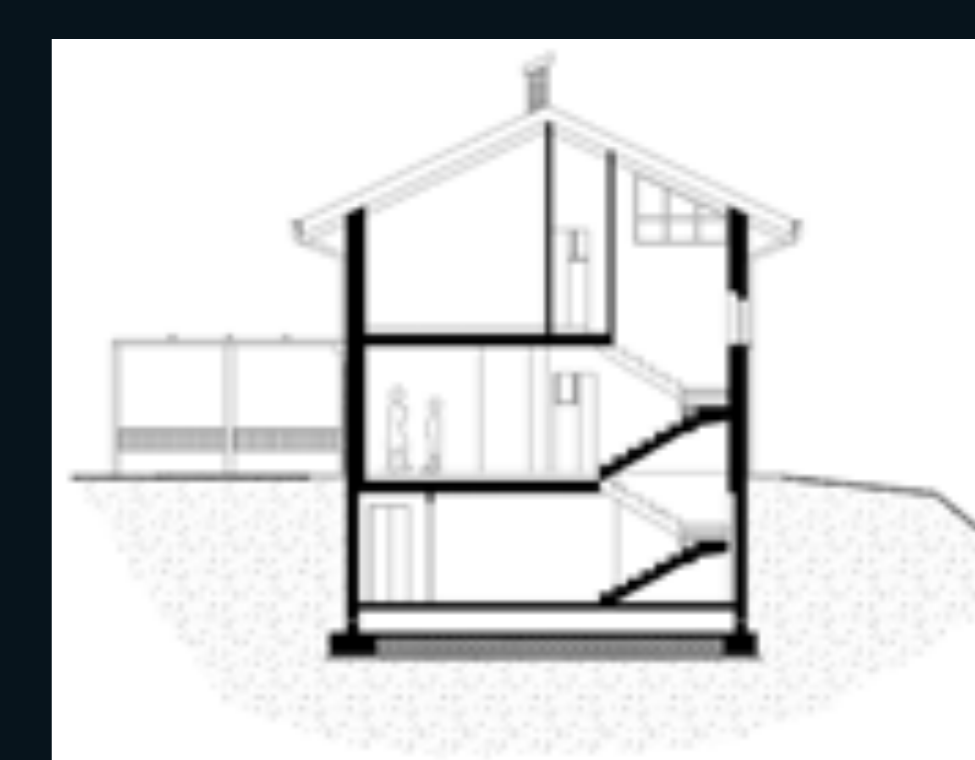
Planimetria



Pianta piano primo



Sezioni delle quattro villette a schiera



Sezioni della villetta monofamiliare