

PEC CASCINE VECCHIE



Viste d'insieme del PEC Cascine Vecchie

Oleggio - via Alzate

inizio lavori : 2005

progettisti : arch. L.Sacco - arch. U.Targetti

impresa : Impresa Edile Galimberti

Il progetto prevede per il Lotto 1 e 2 due edifici serviti da un tratto di viabilità privata interna al lotto 1 ma di uso comune a cui si accede dalla rotatoria centrale del comparto. Le caratteristiche tipologiche dei due edifici sono analoghe, anche se assai differenti per dimensione. In considerazione delle caratteristiche geologiche del terreno si è preferito realizzare per entrambi i lotti il piano cantine e box dei due edifici, fuori terra, impostandolo comunque a quota inferiore al piano della strada per ridurre l'impatto degli edifici sullo spazio pubblico, anche se le distanze dalla strada sono rilevanti. Il piano cantine e box viene quindi trattato come basamento importante degli edifici e non come cantinato a vista, tanto che allo stesso piano sono situati anche gli ingressi che così non interferiscono con la distribuzione degli alloggi e possono avere dimensioni dignitose. Per rafforzare l'immagine dell'appoggio a terra dei due edifici il rivestimento esterno di questo piano è in mattoni a vista come i corpi scala.

Sezioni generali del PEC



Lotto 2

Lotto 1



Lotto B

Lotto 2



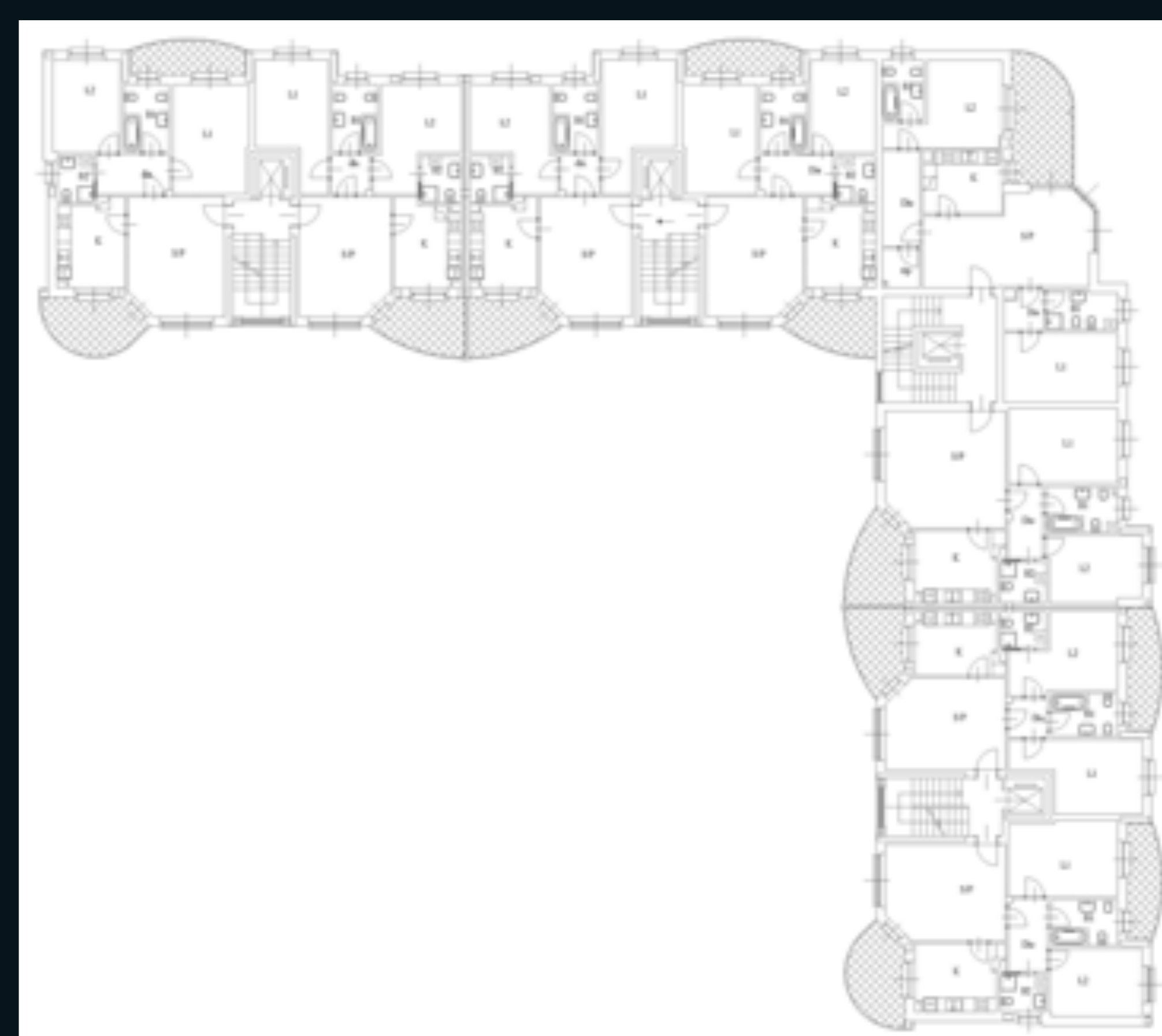
Lotto C

Lotto 1

L'edificio del Lotto 1 di tre piani, di 27 alloggi, è distribuito su tre corpi scala ed è articolato in due volumi a L incernierati dal corpo scala centrale, caratterizzato dalle parti in metallo colorate come i serramenti. Il corpo dei box esterni è connesso all'edificio dalla copertura del corsello; in tal modo l'edificio non presenta un "retro" ma un fronte opposto a quello di ingresso, caratterizzato da un basamento dell'edificio ancora più ampio; si evita così l'immagine del cortile propria delle zone box. Questa copertura del corsello viene utilizzata come terrazzo e giardini pensili per alloggi del primo piano.



Pianta piano primo



Pianta piano secondo



Sezioni

L'edificio del Lotto 2, di 5 alloggi, è di due piani ed organizzato in due corpi leggermente sfalsati e incernierati sul corpo scala. Si è cercato di far in modo che i cinque alloggi di varie dimensioni fossero distribuiti in modo da utilizzare i tre fronti liberi.



Pianta piano primo



Pianta piano secondo



Sezioni