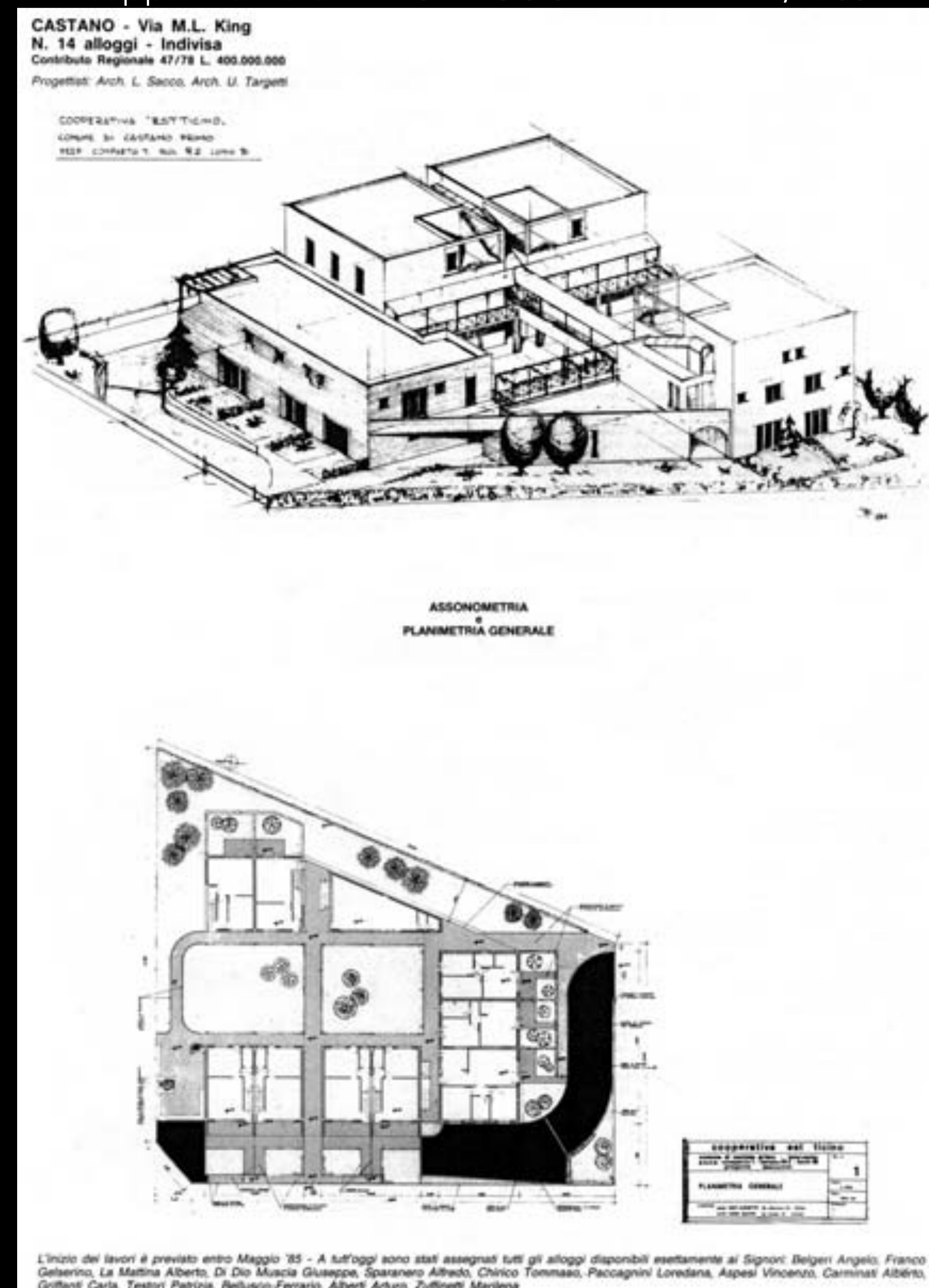


MARTIN LUTHER KING

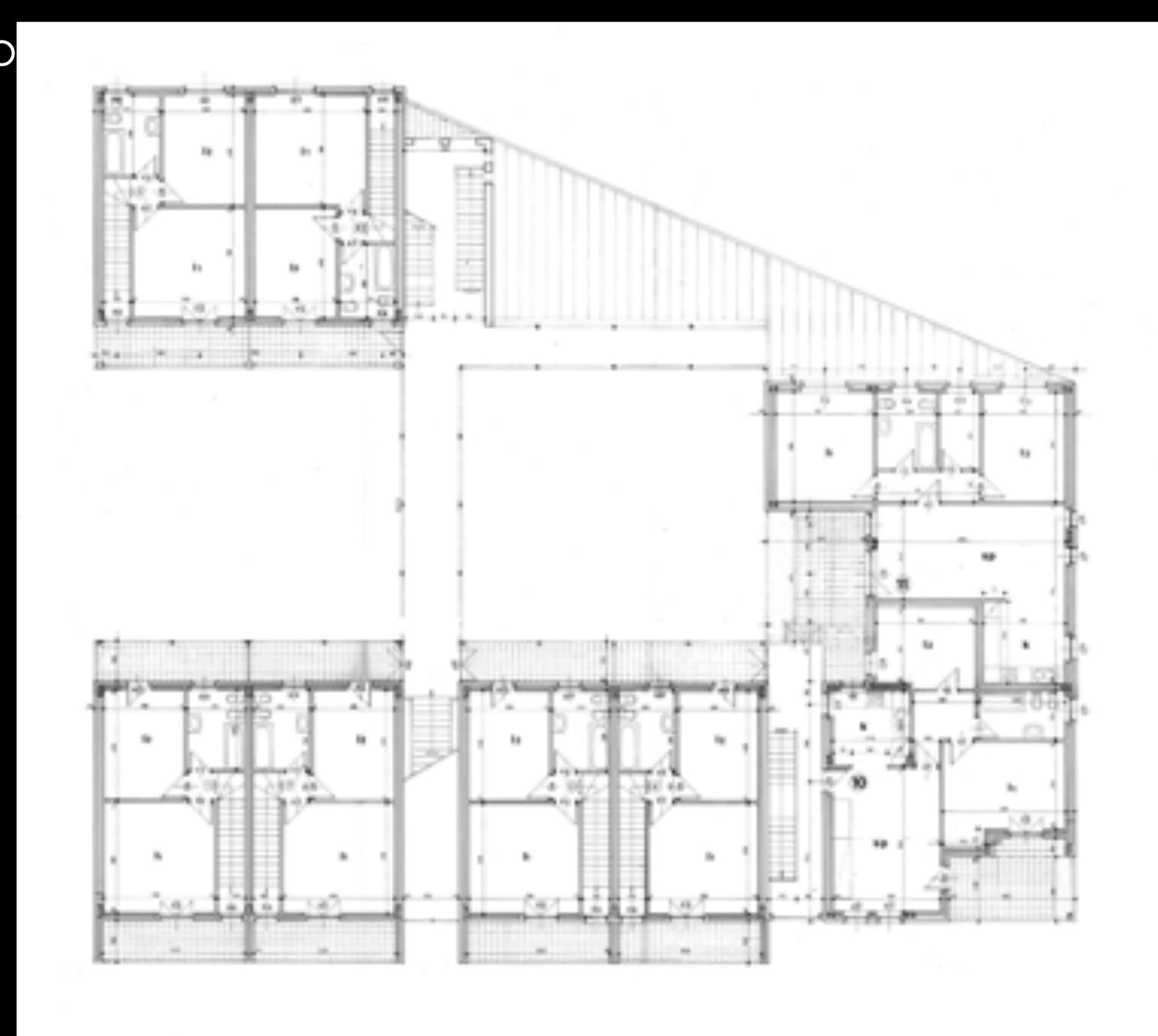
via Martin Luther King
 inizio lavori : 07.1985
 fine lavori : 03.1987
 progettisti : arch. L. Sacco - arch. U.Targetti
 impresa : Edilfutura

L'intervento di Martin Luther King resta uno dei più significativi della produzione della Cooperativa: alla semplicità del linguaggio razionalista e alla contenuta dimensione (14 alloggi) si accompagnano un'elevata articolazione dei volumi e la complessità degli spazi di connessione: percorsi, passerelle, androni e cortili. Gli alloggi sono quasi tutti differenti uno dall'altro, con differenti dotazioni esterne: giardini, terrazze, piccole corti, eccetera. Una complessità non gratuita, ma creatrice di spazi significativi, che però ha avuto costi di esecuzione elevati e ha causato qualche problema di manutenzione.

Estratto del giornale
 "Cooperativa EST TICINO Castano - Turbigo - Legnano - Canegrate"
 supplemento a L'AZIONE COOPERATIVA n°2/1985



Pianta piano primo



Pianta piano secondo

