

# LE QUERCE

via Gallarate

inizio lavori : 1994

fine lavori : 1997

progettista : arch. T.Baronchelli

In collaborazione con la Cooperativa Hinterland di Milano la Est Ticino realizza a metà degli anni 90 il Peep "Le Querce" a Castano Primo. Il piano prevede la realizzazione di 25 appartamenti a 2 o 3 camere e 30 villette bifamiliari. Il Peep viene realizzato con un impianto simile all'intervento di Mazzafame, dove la corte viene delimitata dalle palazzine e qui anche dalle case a schiera, creando però uno spazio collettivo di dimensioni più ridotto e pavimentato; ogni edificio dispone di ampi giardini privati. Questa tipologia riprende in qualche misura i quartieri urbani di case basse, presenti anche a Milano come le case dei ferrovieri di Piazza Po.

Vista del plastico che riproduce dell'intervento



Vista del plastico che riproduce dell'intervento



Vista villette BLOCCO 5



Vista villette BLOCCO 4



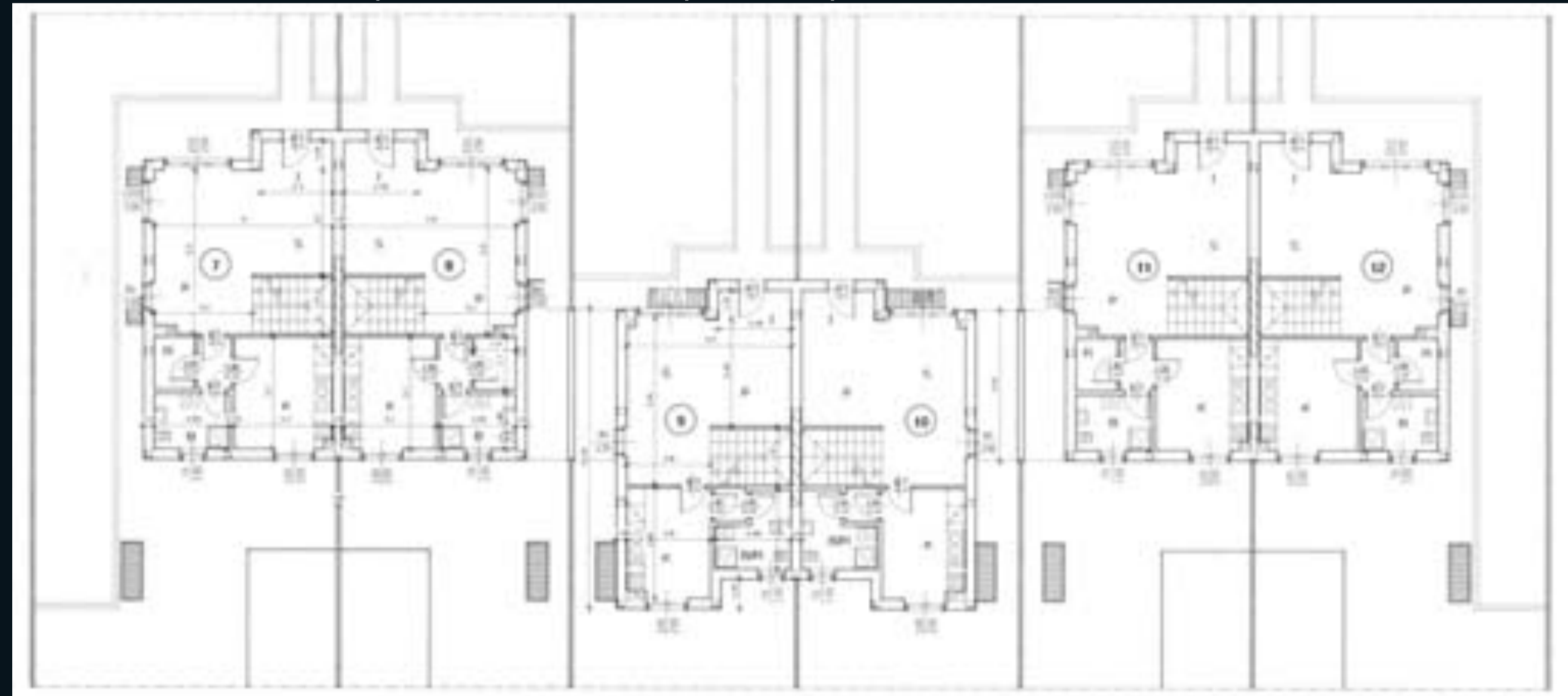
Vista villette BLOCCO 3



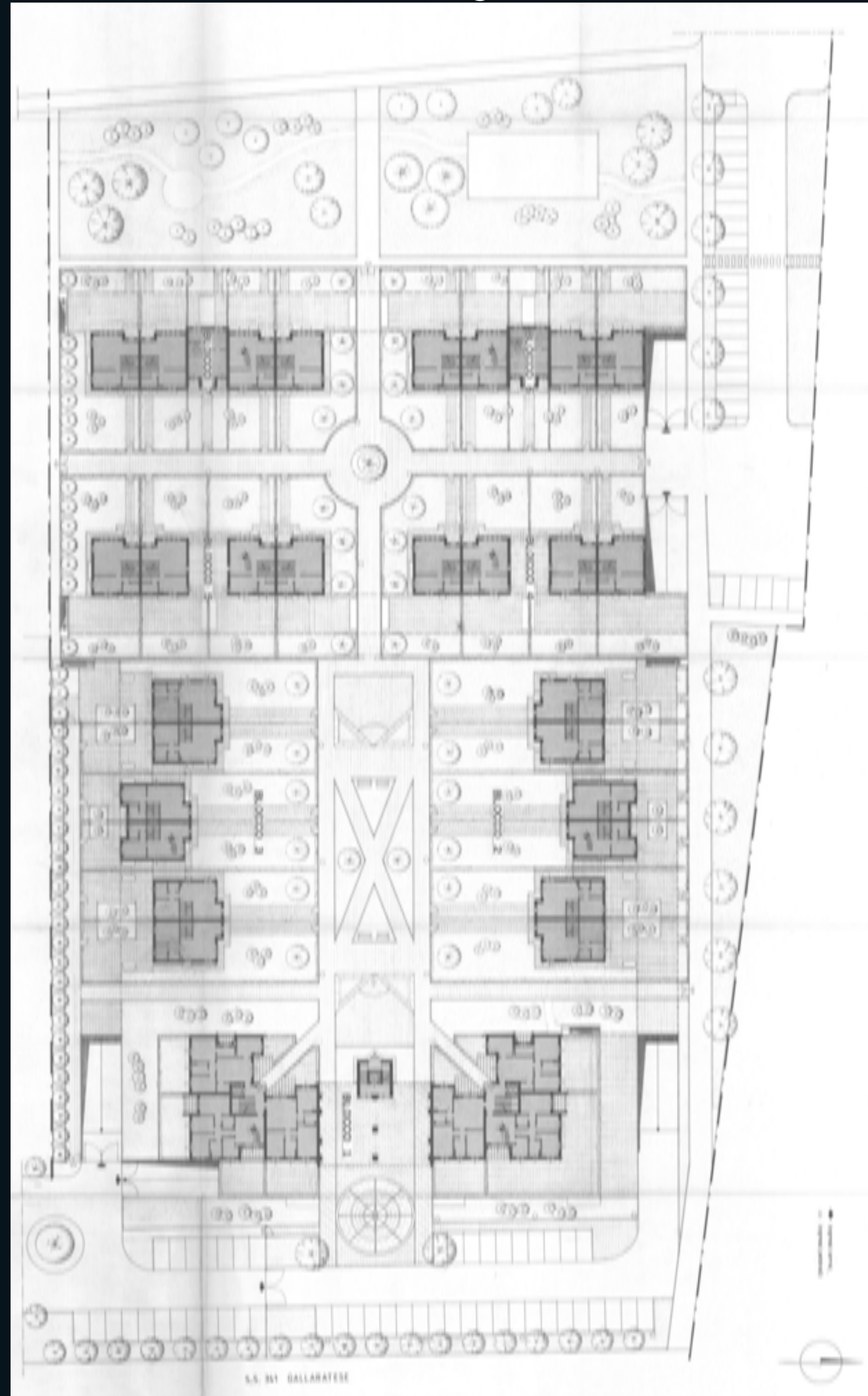
Prospetti villette BLOCCO 3



Pianta piano terra e piano primo villette BLOCCO 3



Planimetria generale



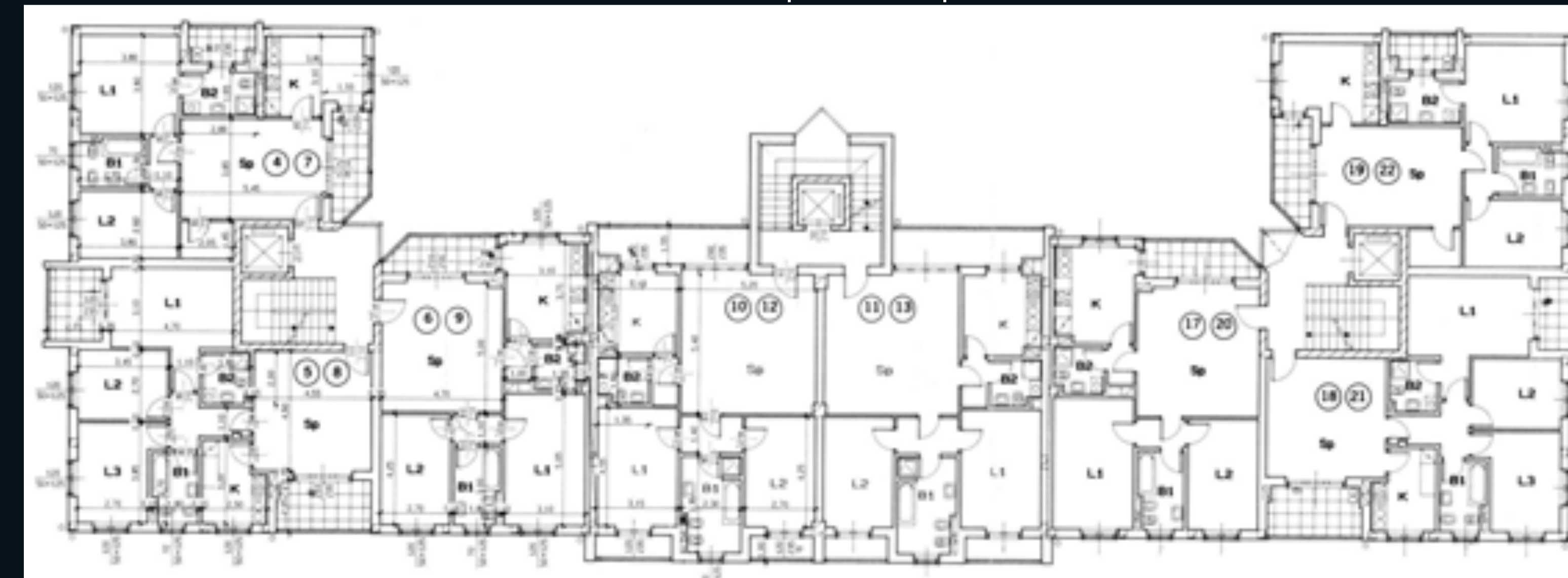
Viste palazzina



Prospetti palazzina



Pianta piano tipo



Vista della corte